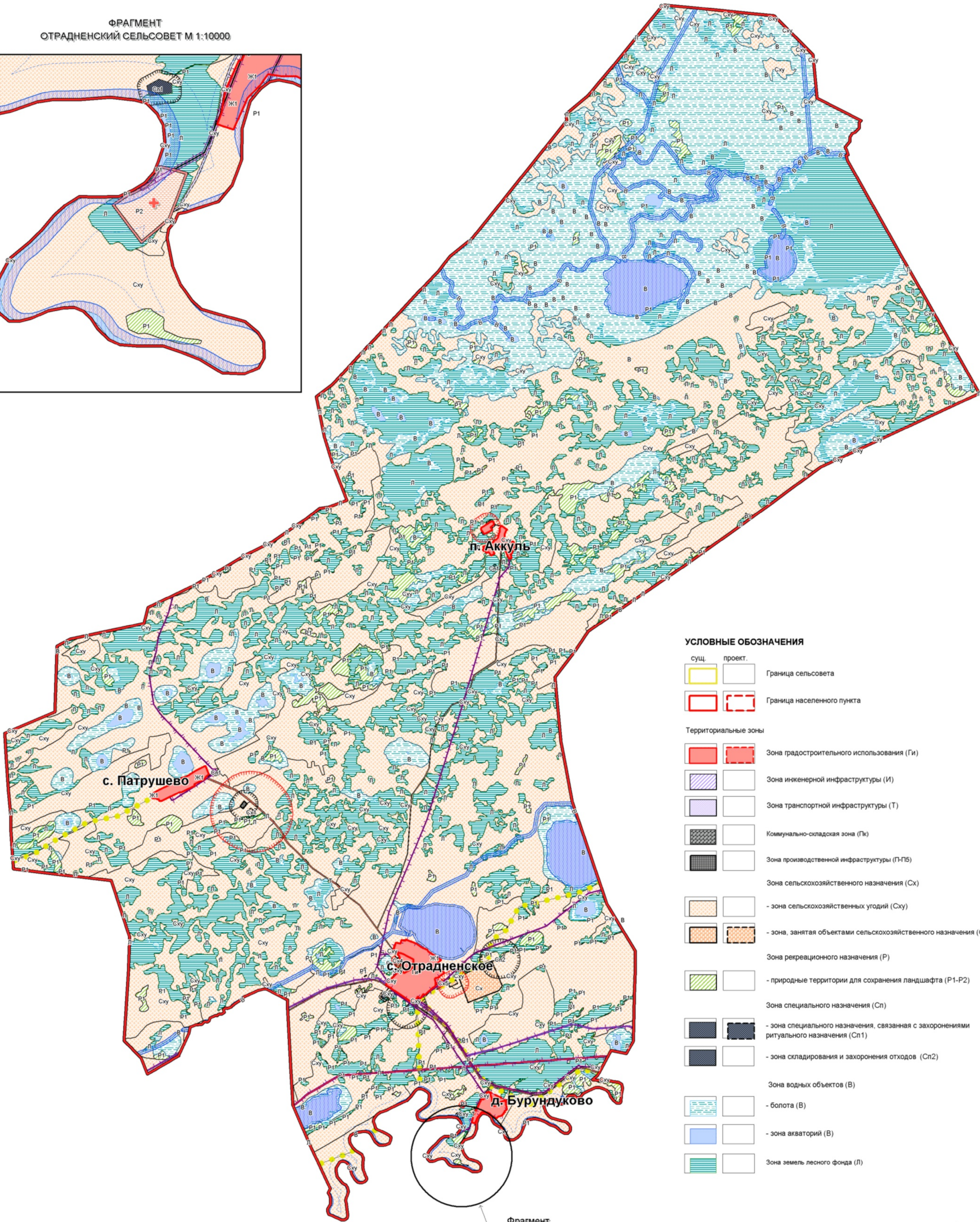
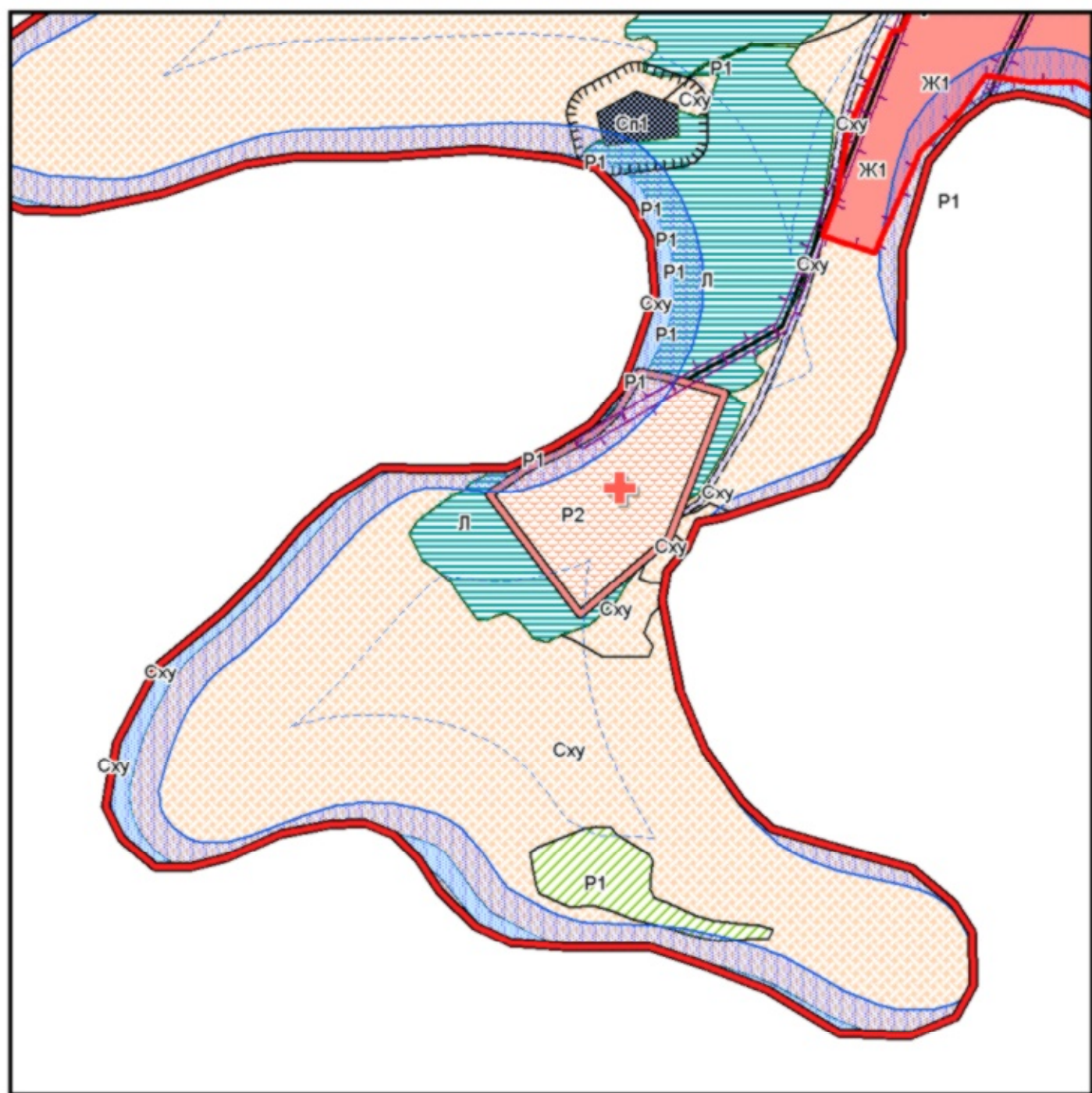


КАРТА ГРАДОСТРОИТЕЛЬНОГО ЗОНИРОВАНИЯ  
ОТРАДНЕНСКОГО СЕЛЬСОВЕТА КУЙБЫШЕВСКОГО РАЙОНА НОВОСИБИРСКОЙ ОБЛАСТИ.  
М 1 : 50000

ФРАГМЕНТ  
ОТРАДНЕНСКИЙ СЕЛЬСОВЕТ М 1:10000



УСЛОВНЫЕ ОБОЗНАЧЕНИЯ

- сущ. проект.
- Граница сельсовета
- Граница населенного пункта
- Территориальные зоны
- Зона градостроительного использования (Ги)
- Зона инженерной инфраструктуры (И)
- Зона транспортной инфраструктуры (Т)
- Коммунально-складская зона (Пк)
- Зона производственной инфраструктуры (ПТБ)
- Зона сельскохозяйственного назначения (Сх)
- зона сельскохозяйственных угодий (Сху)
- зона, занятая объектами сельскохозяйственного назначения (Сх-Сх5)
- Зона рекреационного назначения (Р)
- природные территории для сохранения ландшафта (Р1-Р2)
- Зона специального назначения (Сп)
- зона специального назначения, связанная с захоронениями ритуального назначения (Сп1)
- зона складирования и захоронения отходов (Сп2)
- Зона водных объектов (В)
- болота (В)
- зона акваторий (В)
- Зона земель лесного фонда (Л)
- Границы зон с особыми условиями использования
- Граница санитарно-защитной зоны (СЗ)
- Прибрежная полоса
- Водоохранная зона
- Охранная зона
- Зоны особо охраняемых природных территорий
- Особо охраняемые природные территории
- ОКС инженерной и транспортной инфраструктуры
- Автомобильная дорога местного значения
- Автомобильная дорога областного значения
- ЛЭП 110 кВ
- ЛЭП 35 кВ
- ЛЭП 10кВ
- Магистральный газопровод

Муниципальный заказчик №						Заказчик: Администрация Отрадненского сельского поселения Куйбышевского района Новосибирской области					
						Правительственная комиссия по градостроительству и застройке территории Отрадненского сельского поселения Куйбышевского района Новосибирской области					
Имя	Класс	Имя	Имя	Имя	Дата	Отрадненского сельского поселения Куйбышевского района Новосибирской области			Страница	Лист	Листов
Директор		Сысоев			08.13						
Вед. отдела		Сысоев			08.13						
Архитектор		Петрова			08.13						
Проектировщик		Курдюмов			08.13						
Карта градостроительного зонирования территории Отрадненского сельского поселения М. 1:50000						ООО "Корпус"					